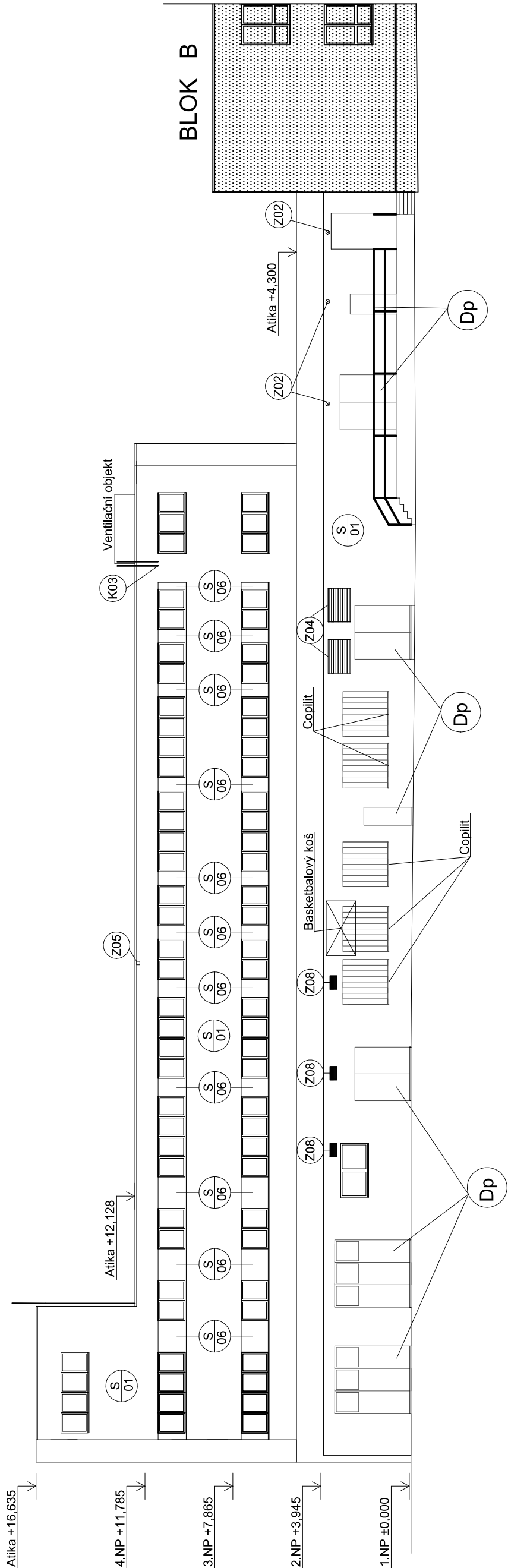
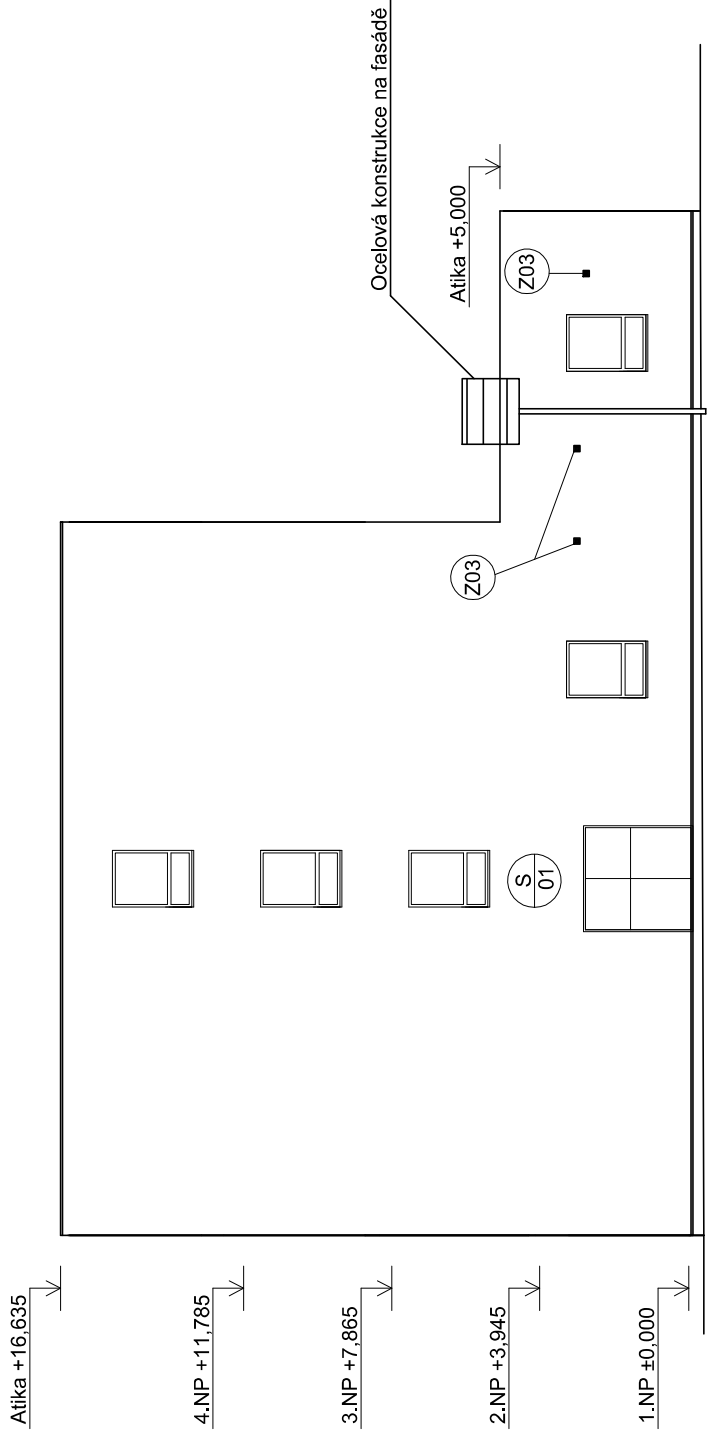


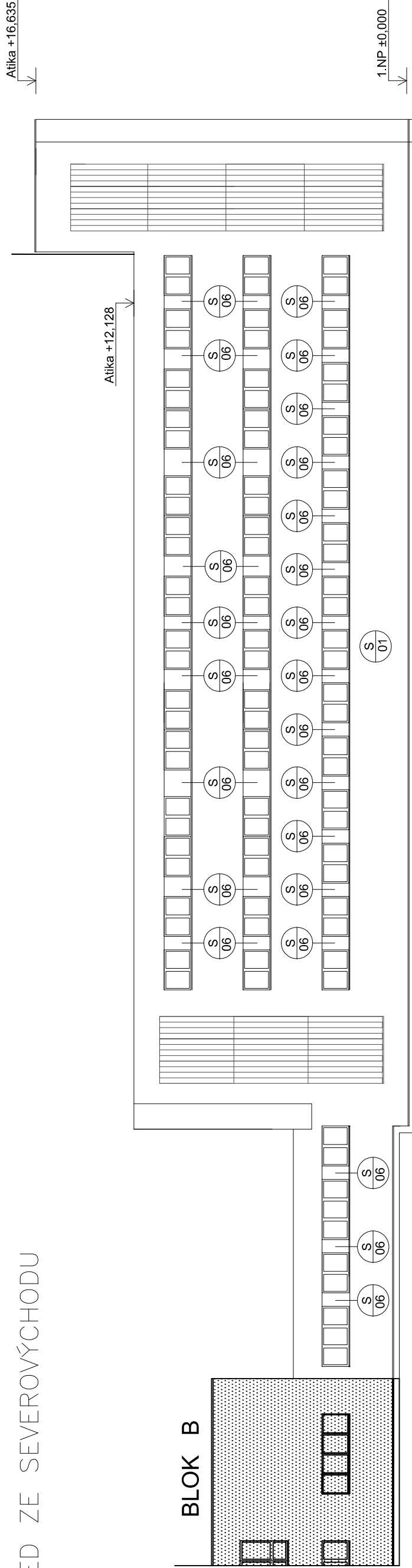
POHLED Z JIHOZÁPADU



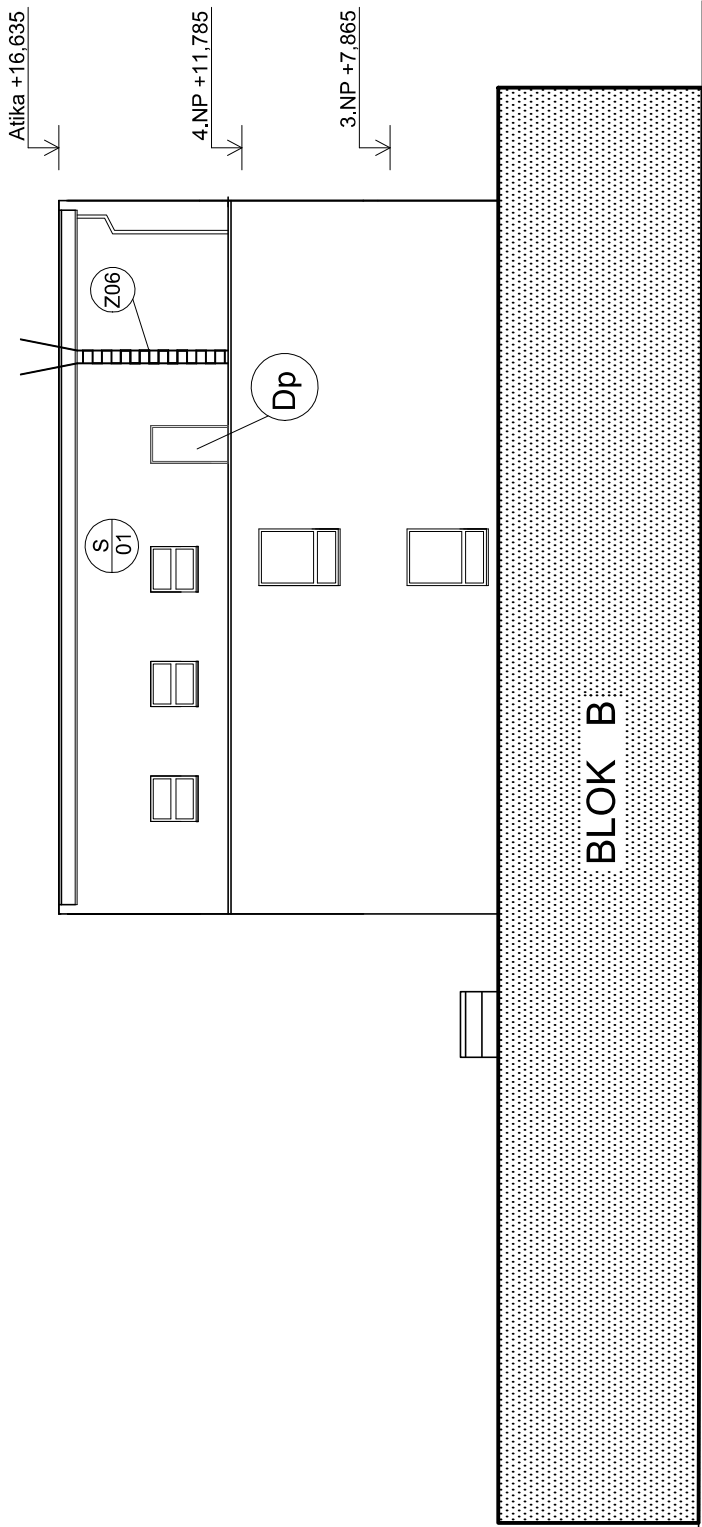
POHLED ZE SEVEROZÁPADU



POHLED ZE SEVEROVÝCHODU



POHLED Z JIHOVÝCHODU



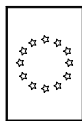
## LEGENDA MATERIÁLU

- FASÁDA - výpencementová omítka
- SOKL - obklad kabinicem
- sousední vytápěný objekt
- výpěné otvorů, plastový ram s izolačním dvojsklem
- výpěné otvorů na výměnu
- FASÁDA - ZÁKLADNÍ:
  - keramický panel tl. 300 mm
  - omítka výpencementová
- FASÁDA - SOKL:
  - keramický panel tl. 300 mm
  - obklad kabinicem
- MEZIOKENNÍ VLOŽKA:
  - omítka vnitřní
  - dřevotřísková deska
  - izolační vlnitá vlnitá
  - výpěné dutiny minerální vatou tl. 100 mm (předpoklad)
  - základ desky
- STŘECHA:
  - omítka vnitřní 15 mm
  - železobeton 80 mm
  - odvětrávací otvory
  - odvětrávací krytina
  - keramický střešní panel
  - asfaltové lepenky a nátery

## LEGENDA PRVKŮ

- Z01 - Zámečnické prvky, viz "Výpis zamečnických prvků"
- Dp - Původní vřata, dvěře

Investor	Projektční kancelář		
Technická univerzita v Liberci Studentská 1402/2, 461 17 Liberec 1	Ing. Radovan Novotný Projektant v oboru PS Vesecká 97 Liberec 6		
IČO:490 80 300, č.autorizace: 0500722 mail:novotny@unitelax.cz, tel:485 13 36 55, 602433611			
DPS 510/2016 6 x A4 III/2016 1 : 200 Číslo výkresu			
AA07			

Investor		Projekt je spolufinancován z fondů Evropské unie v rámci Operačního programu Životní prostředí	
Technická univerzita v Liberci Studentská 1402/2, 461 17 Liberec 1		Evropská unie Evropské strukturální a investiční fondy Operační program Životní prostředí Přímými oze 5 Energetické úspory	
			
Vedoucí proj.	Zodpovědný proj.	Vypracoval	
Ing. Radovan Novotný		Kateřina Nykodýmová	
Akce			
Název akce	Snížení energetické náročnosti objektu kolejí I TUL v Liberci - Vesci		
Výkres	POHLEDY STÁVAJÍCÍ STAV		